

MONTHLY MEMBERSHIP PROGRESS REPORT

LOCAL BRAZIL

District LC 6

Results as of: 5/31/2023

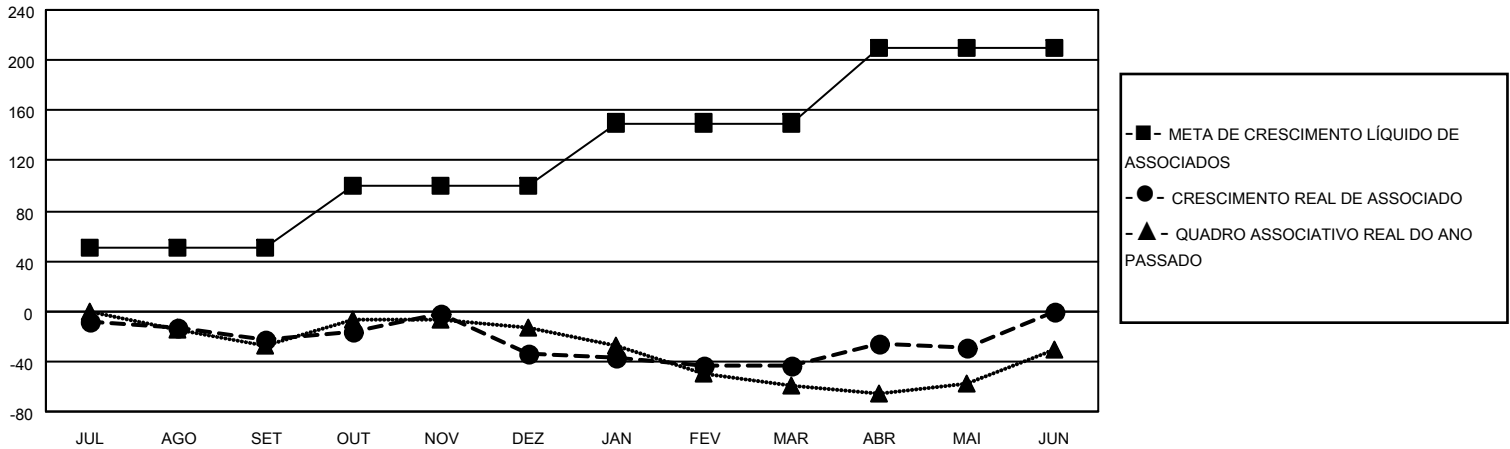
Clubes			
RESULTADOS PARA 2022-2023			
TRIMESTRE	META DE NOVOS CLUBES	NOVOS CLUBES	CLUBES BAIXADO
JUL/AGO/SET	0	0	0
OUT/NOV/DEZ	1	0	1
JAN/FEV/MAR	0	0	0
ABR/MAI/JUN	1	0	0

Sócios			
RESULTADOS PARA 2022-2023			
TRIMESTRE	META DE CRESCIMENTO LÍQUIDO DE ASSOCIADOS	CRESCIMENTO REAL DE ASSOCIADO	BAIXA REAL DE ASSOCIADOS (incluindo transferências)
JUL/AGO/SET	50	21	39
OUT/NOV/DEZ	50	45	53
JAN/FEV/MAR	50	18	27
ABR/MAI/JUN	60	39	23

CUMULATIVO DO NÚMERO REAL E METAS DE NOVOS CLUBES



CUMULATIVO DO NÚMERO REAL E METAS DE SÓCIOS



CLUBES BAIXADOS: 1	27 CLUBS OF 60 ADICIONADO 1 OU MAIS NOVOS SÓCIOS	<u>DISTRIBUIÇÃO POR SEXO</u>	
<u>SÓCIOS BAIXADOS</u>		MASCULINO	802 (60.57%)
FALECIDO	15	FEMININO	522 (39.43%)
CLUBES CANCELADOS	13	NON BINARY	0 (0.00%)
OUTRO	114	PREFER NOT TO ANSWER	0 (0.00%)
TOTAL	142	TOTAL DE ASSOCIADOS EM UNIDADES FAMILIARES	582
	CLIQUE AQUI PARA OS DADOS CUMULATIVOS DO QUADRO ASSOCIATIVO	ASSOCIADOS FAMILIARES PAGANDO A METADE DAS QUOTAS	300